

Vinnueftirlitið – kynning Vinnuverndarstarf í fyrirtækjum

Svava Jónsdóttir sviðsstjóri



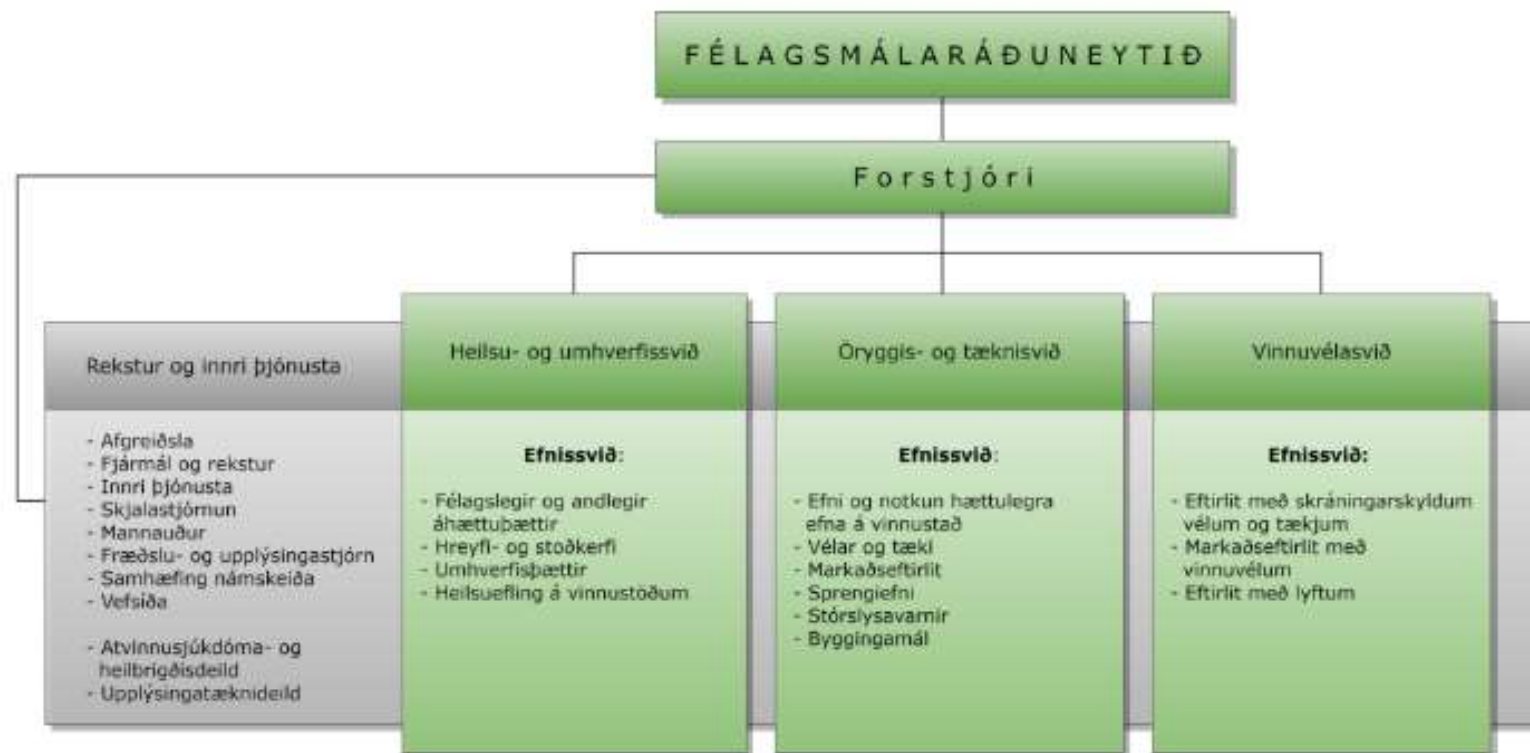
Vinnueftirlitið

- » Vinnueftirlitið (VER) heyrir undir félagsmálaráðuneytið
- » Félagsmálaráðherra skipar stjórn VER til fjögurra ára í senn
- » Stjórnarmenn eru níu aðilar
- » Ráðherra skipar formann
- » Samtök aðila á vinnumarkaði tilnefna aðra stjórnarmenn



Skipurit

Núverandi skipurit tók gildi 15. maí 2019.



Þjónusta um allt land

- » Skrifstofur:
 - » Reykjavík
 - » Akureyri – Sauðárkróki
 - » Egilsstöðum
 - » Selfossi
 - » Reykjanesbæ
 - » Starfsstöðvar: Akranesi, Ísafirði, Húsavík



Vinnueftirlitið

- » Vinnueftirlitið er miðstöð vinnuverndarstarfs í landinu
- » **Hlutverk Vinnueftirlitsins er að tryggja að allir komi heilir heim úr vinnu.**
 - » Eftirlit með vinnuumhverfi, vinnuvélum og tækjum
 - » Fræðsla og leiðbeiningar (námskeið, fyrirlestrar, útgáfa o.fl.)
 - » Rannsóknir, mælingar og prófanir
 - » Halda skrá um vinnuslys og atvinnusjúkdóma
 - » Umsagnir, markaðseftirlit
 - » Þátttaka í gerð reglna og reglugerða



Vinnuverndarstarf á vinnustöðum

Lagarammi



Vinnuverndarlögin (nr. 46/1980)

- » Leggja grundvöll að vinnuverndarstarfi vinnustaða
- » Markmið þeirra:
 - » Öruggt og heilsusamlegt starfsumhverfi, sem jafnan sé í samræmi við félagslega og tæknilega þróun í þjóðfélaginu
 - » Að **innan vinnustaðanna sjálfra** sé hægt að leysa öryggis- og heilbrigðisvandamál
- » Reglur, reglugerði og fræðslurit.
- » vinnueftirlit.is




Vinnuverndarstarfið (Reglugerð nr. 920/2006)

Markmið:

- » Koma á kerfisbundnu vinnuverndarstarfi innan vinnustaða í þeim tilgangi að
 - » stuðla að því að vernda starfsmenn gegn heilsuvá og heilsutjóni
 - » stuðla að því að starfsmenn fái verkefni við hæfi, aðlögun
 - » draga úr fjarvistum vegna veikinda og slysa
 - » stuðla að andlegri og líkamlegri vellíðan starfsmanna

83. gr. Vinnuverndarlaganna

- » Allir geta haft samband við Vinnueftirlitið ef þeim finnst að eitthvað megi betur fara í vinnunni eða vinnuumhverfinu
- » Starfsmenn Vinnueftirlitsins mega ekki láta uppi við atvinnurekanda eða fulltrúa hans, að eftirlitsferð sé gerð vegna umkvörtunar

 Ábendingar?

Fimm stoðir vinnuverndar

- » Vinnustaðir eiga að gera áhættumat starfa, sem tekur til allra þátta í vinnuumhverfi
- » Markmiðið er alltaf að stuðla að öryggi og heilbrigði starfsfólks og koma í veg fyrir heilsutjón vegna vinnunnar eða vinnuumhverfisins



Við berum öll ábyrgð

- » Atvinnurekandinn
- » Yfirmenn, millistjórnendur
- » Starfsfólk
- » Félagslegir trúnaðarmenn
- » Öryggisnefnd –
öryggisverðir/trúnaðarmenn



Stefna Vinnueftirlitsins til 2023

Áhersla á eftirfarandi starfsgreinar:



Skólar

Umönnunarstofnanir

Hótel og
veitingaþjónusta



Mannvirkjagerð
þ.m.t.
starfsmannaleigur



Fiskvinnslan
Annar
matvælaíðnaður



Áherslur í stefnu Vinnueftirlitsins til 2023

Koma í veg fyrir:



Kulnun

Álag og streitu
Neikvæð samskipti
Stoðkerfisvanda



Fallslys

Varanlegan skaða á
útlimum



Varanlegan skaða á
útlimum

Stoðkerfisvanda
Áhrif efna





Samskipti Innan og utan
vinnustaðar

Skipulag m.t.t. tímapressu
á verkefnum og fjölbreytni
starfshópa

Álag á hreyfi- og stoðkerfi
Heilsuefling á vinnustöðum



Skipulag öryggismála á
vinnustað

Stjórn á áhættuþáttum



Meta áhrif fjarvista

Meta ávinning forvarna

Aukið samráð um
öryggismál – samnýta
þekkingu



Eftirlitsstarfið

- » Eftirlitsmenn boða komu sína eða koma fyrirvaralaust á vinnustaði
- » Vinnustaðurinn skoðaður í fylgd öryggistrúnaðarmanns og öryggisvarðar eða yfirmanns
- » Settar fram tímasett fyrirmæli
- » Fyrirtæki eiga að senda inn tilkynningu um úrbætur
- » Ítrekunarferli
- » Þvingunaraðgerðir, geta verið bann við notkun, lokun eða dagsektir




Eftirlitsheimsókn

Ákvörðun um skoðun



Skoðun – áhersla á samtalið og ábyrgð



Tímasett skýr fyrirmæli
– B skýrsla

Markviss eftirfylgni



Hlutverk og ábyrgð

- » **Vinnueftirlitið** leiðbeinir um hvað þarf að bæta í vinnuumhverfinu en ekki hvernig
- » **Atvinnurekandi/stjórnendur** bera ábyrgð á
 - » að farið sé að lögum og reglum á sviði vinnuverndar
 - » að setja viðmiðin og stefnuna í vinnuverndarmálum
 - » að úrbætur séu framkvæmdar, þegar aðstæður eru ekki fullnægjandi
- » **Starfsmenn** bera einnig ábyrgð
 - » skulu taka þátt í samstarfi um vinnuvernd
 - » stuðla að því að ráðstöfunum sé framfylgt



Eftirlit með vinnustöðum/tækjum

Eftirlit með framkvæmd vinnuverndarlaganna

Fyrirtækjaeftirlit: vinnumhverfisvísar notaðir í
eftirlitsstarfinu

<https://www.vinnueftirlit.is/vinnuvernd/ahaettumat/vinnumhverfisvisar/>

Vinnuvélaeftirlit: skráning og skoðun tækja;
lyftarar, kranar, gröfur o.fl., lyftur, bílalyftur
Vinnuvélapróf og réttindi

