

Starfsumhverfi lögreglumanna

Guðrún Sesselja Baldursdóttir
BA. og MS. sálfræði
15.mars 2017



RÍKISLÖGREGLUSTJÓRINN



RÍKISLÖGREGLUSTJÓRINN

Starfsumhverfi

Samspil margra þátta

- Grunnmenntun lögreglumanna
- Framhaldsmenntun
- Starfsumhverfi og álag
- Andleg líðan
- Slys við vinnu
- Öryggi í starfi
- Öryggistilfinning í starfi



Mælikvarðar



RÍKISLÖGREGLUSTJÓRINN

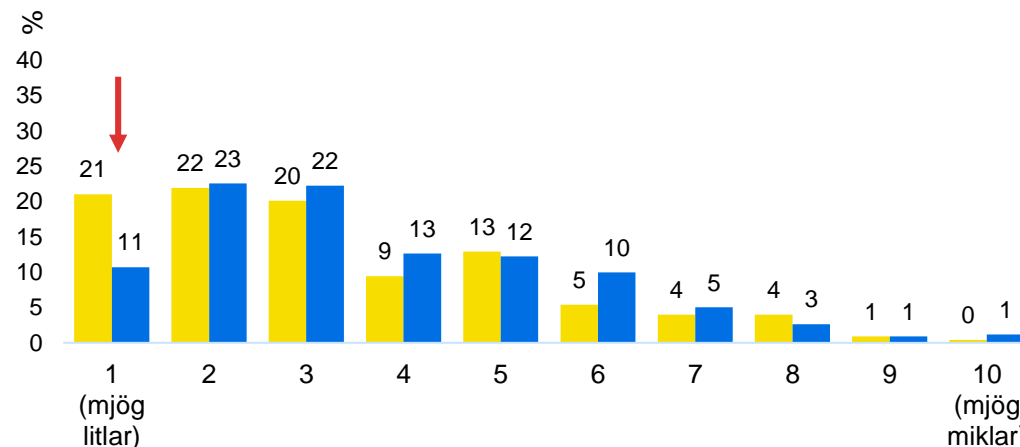
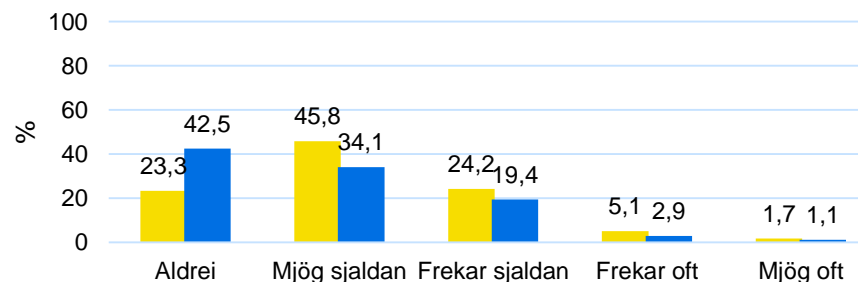
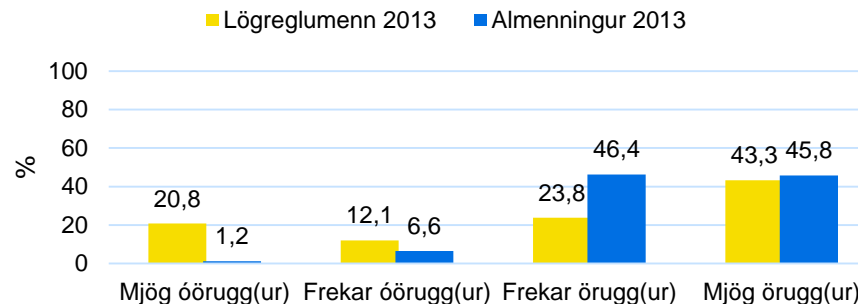
- Endurgjöf nemenda og árangur - Mennta- og starfsþróunarsetur lögreglu
- Upplýsingar frá lögregluembættum - Hvað vantar, hvernig gengur? Samskipti mikilvæg
- Sálfræðipjónusta og félagastuðningskerfið - Mat á þörf, mat á árangri
- Slysaskráningar - Slysaskráningagrunnur fyrir öll embætti
- Mat á þjálfun lögreglumanna - skráningar og endurgjöf
- Brot gegn valdstjórninni/hótanir og ofbeldi gegn lögreglumönnum - Fjöldi brota skráð í málaskrárkerfið
- Könnun meðal lögreglumanna - Hvað finnst lögreglumönnum um starfsumhverfi sitt?
Finnst þeim þeir öruggir í vinnunni?

Öryggi og öryggistilfinning lögreglumanna 2014-2015



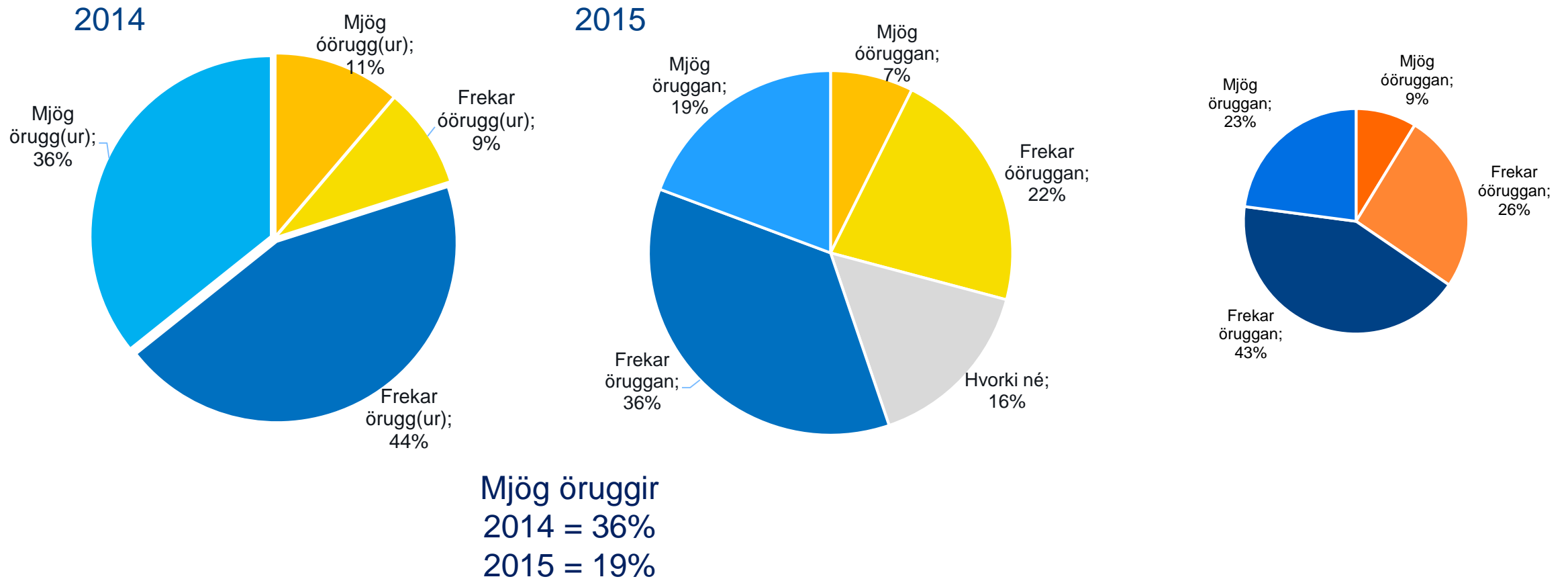
RÍKISLÖGREGLUSTJÓRINN

- Hversu óörugg(ur) eða örugg(ur) finnst þér þú vera í þínu hverfi/byggðarlagi þegar myrkur er skolið á?
- Hversu oft ef einhvern tímann voru aðstæður þannig hjá þér árið 2013 að þú taldir líklegt að þú yrðir fyrir afbroti hér á landi?
- Á skalanum 1-10 hversu miklar voru áhyggjur þínar af því að verða fyrir afbroti árið 2013? (1 = mjög litlar – 10 = mjög miklar).





Hversu örugg(ur) finnst þér þú vera á dæmigerðum vinnudegi?





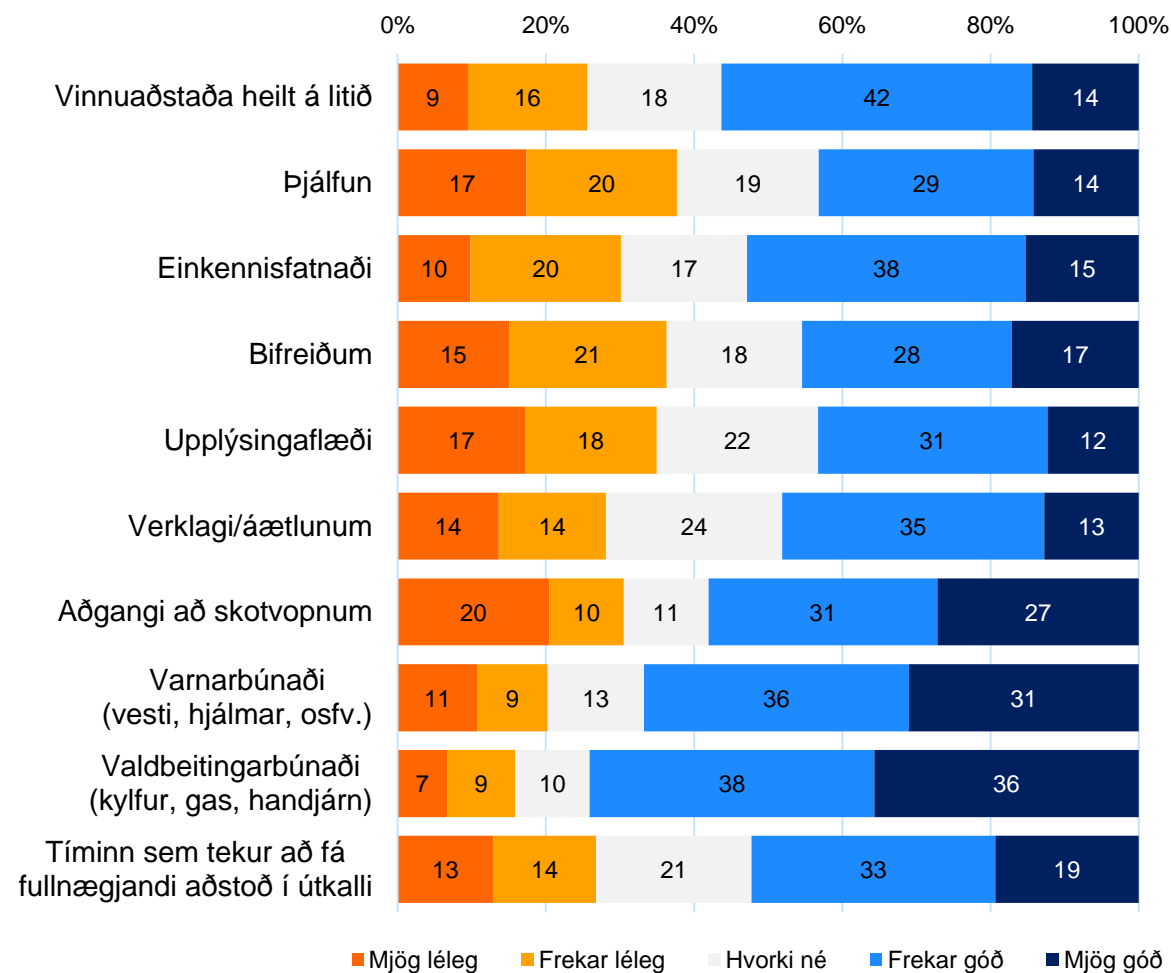
Starfsumhverfi og öryggistilfinning

1. Að vera fleiri en einn á vakt
2. Að vita að fullnægjandi aðstoð berist tímanlega, óski ég eftir henni (frá samstarfsfólki í eigin embætti)
3. Að bifreið sé vel útbúin
4. Að vinnuskilyrði í heild sinni (allt hér tekið saman) séu góð.
5. Að þjálfun sé viðunandi
6. Að aðgengi að upplýsingum sé gott
7. Að verklagsreglur/áætlanir um hvernig eigi að bregðast við tilteknum aðstæðum liggja fyrir.
8. Að aðgangur að skotvopnum sé greiður
9. Að einkennisfatnaður sé þægilegur og öruggur



Starfsumhverfi og öryggistilfinning

Allir lögreglumenn

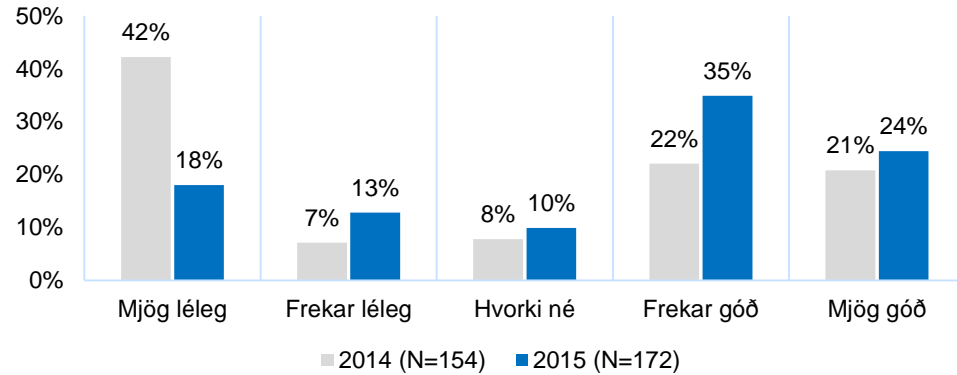




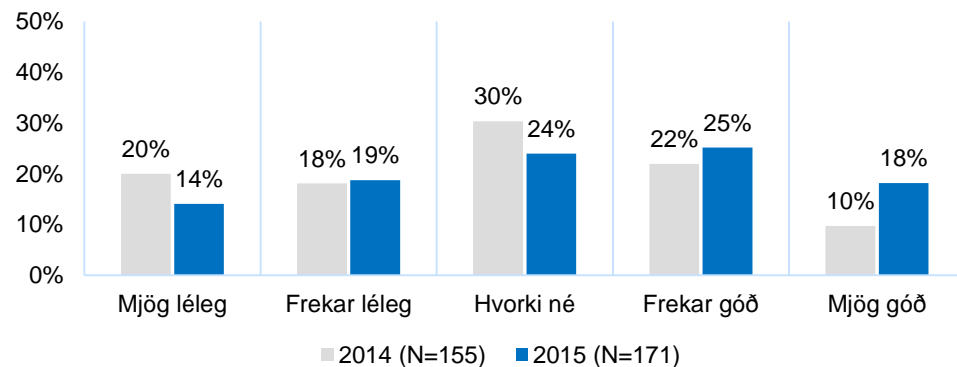
Starfsumhverfi og öryggistilfinning

Almenn löggæsla

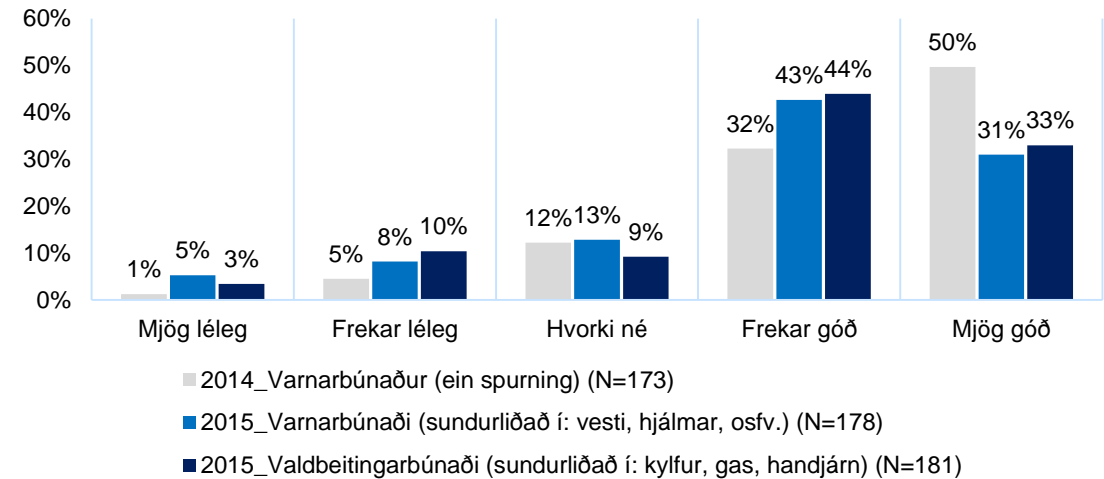
Aðgangur að skotvopnum



Tíminn sem tekur að fá fullnægjandi aðstoð í útkalli (frá samstarfsfólki í eigin embætti).



Valdbeitingar- og varnarbúnaður





Starfsánægja

Hversu mikla eða litla ánægju hefur þú af starfi þínu sem lögreglumaður?

